



UNIÃO EMPREENDIMENTOS TURÍSTICOS DA BAHIA LTDA

Recuperação Judicial

nº 8002097-09.2019.8.05.0274

RELATÓRIO MENSAL DE ATIVIDADES

Competência abril

SUMÁRIO

1. INTRODUÇÃO
2. ANÁLISE DE MOVIMENTAÇÃO PROCESSUAL
3. VISITAS *IN LOCO*
4. DESTAQUES DO RELATÓRIO CONTÁBIL

1. INTRODUÇÃO.

Trata-se do Relatório Mensal de Atividades (RMA) do processo de Recuperação Judicial ajuizado por **UNIÃO EMPREENDIMENTOS TURÍSTICOS DA BAHIA LTDA** sob condução do Juízo da 1ª Vara Cível e Comercial de Vitória da Conquista, Bahia.

Os objetivos principais são relatar os fatos ocorridos desde o ajuizamento do pedido, a análise da documentação acostada aos autos e/ou enviada ao Administrador Judicial e os principais andamentos processuais.

Desde a assinatura do Termo de Compromisso, a equipe de Administração Judicial passou a diligenciar no processo, tendo efetuado seis visitas à sede da Recuperanda, obteve documentos e informações adicionais para elaboração deste RMA, a fim de trazer transparência e simetria de informações aos Credores e ao juízo.

As informações e documentos que compõem este RMA foram fornecidas pela própria Recuperanda (art. 22, I, “d” Lei nº 11.101/05) e deram origem ao relatório contábil de lavra da Sra. Rachel Cardoso, da AJUDD - AUXÍLIO JUDICIAL & CONSULTORIA EM GESTÃO LTDA.

Passa-se, portanto, a analisar separadamente os principais pontos.

RELATÓRIO JURÍDICO-PROCESSUAL

2. ANÁLISE DE MOVIMENTAÇÃO PROCESSUAL.

Não houve movimentações processuais no mês de abril.

3. VISITAS *IN LOCO*.

Durante o mês de abril, não foram realizadas visitas *in loco* para inspeção do local e das atividades da empresa, de modo que todas as tratativas entre a Recuperanda e o Administrador Judicial se deram de forma virtual/remota.

4. DESTAQUES DO RELATÓRIO CONTÁBIL.

No minucioso relatório contábil acostado a esta manifestação, destacam-se os seguintes pontos:

- a) A taxa de ocupação do hotel no mês de abril ficou em 71,33% contra 59,14% do mês de março, apresentando aumento de 20,6% com relação ao mês anterior;
- b) O saldo da atividade operacional registrado no mês de abril foi de R\$ 124.395,00 (cento e vinte e quatro mil, trezentos e noventa e cinco reais), demonstrando um aumento de 27% em relação ao mês de março, que teve o saldo de R\$ 97.196,00 (noventa e sete mil, cento e noventa e seis reais);
- c) O lucro operacional da Recuperanda registrado em março foi de R\$ 17.000,00 (dezessete mil reais) positivo, demonstrando aumento se comparado ao mês de fevereiro, que foi de R\$ 5.000,00 (cinco mil reais) negativo;
- d) O lucro bruto no mês de abril foi de R\$ 214.000,00 (duzentos e quatorze mil reais), verificando-se aumento de 96% em relação ao mês de março, que foi de R\$ 109.000,00 (cento e nove mil reais).

Vitória da Conquista - BA, agosto de 2024.

VICTOR BARBOSA DUTRA

Administrador Judicial

OAB/BA 50.678 | OAB/MG 144.471



União Empreendimentos Turísticos da Bahia Ltda.

Relatório Mensal de Atividade - RMA

ABRIL 2024



Vitória da Conquista, 01 de Abril de 2024
Exmo. Sr. Dr. Juiz da 1º Vara Cível de Vitória da Conquista - Ba
Dr. Leonardo Maciel Andrade

Em consonância com o disposto na alínea “c”, inciso II, do artigo 22 da Lei nº 11.101/2005, submetemos à apreciação de V. Exa. nosso Relatório Mensal de Atividades RMA, com informações referentes ao mês de **ABRIL de 2024** da **Empresa União Empreendimentos Turísticos da Bahia Ltda**, denominada “Recuperanda”, “Companhia” ou “Empresa”.

O objetivo deste Relatório é apresentar informações referentes à atual situação da recuperanda e sua evolução ao longo do período. Nosso entendimento sobre as operações foi obtido através de procedimentos analíticos e discussões com a Administração sobre informações de natureza contábil, financeira e operacional do período de **ABRIL de 2024**, fornecidas e de responsabilidade da Administração da Recuperanda permanecendo à disposição de V.Exa. para quaisquer esclarecimentos adicionais que se fizerem necessários, subscrevemo-nos.

Atenciosamente,

Victor Barbosa Dutra
Administrador Judicial

- **Informações sobre a empresa**
- **Demonstração do Resultado**
- **Balanço Patrimonial**
- **Considerações Finais**

Informações da empresa

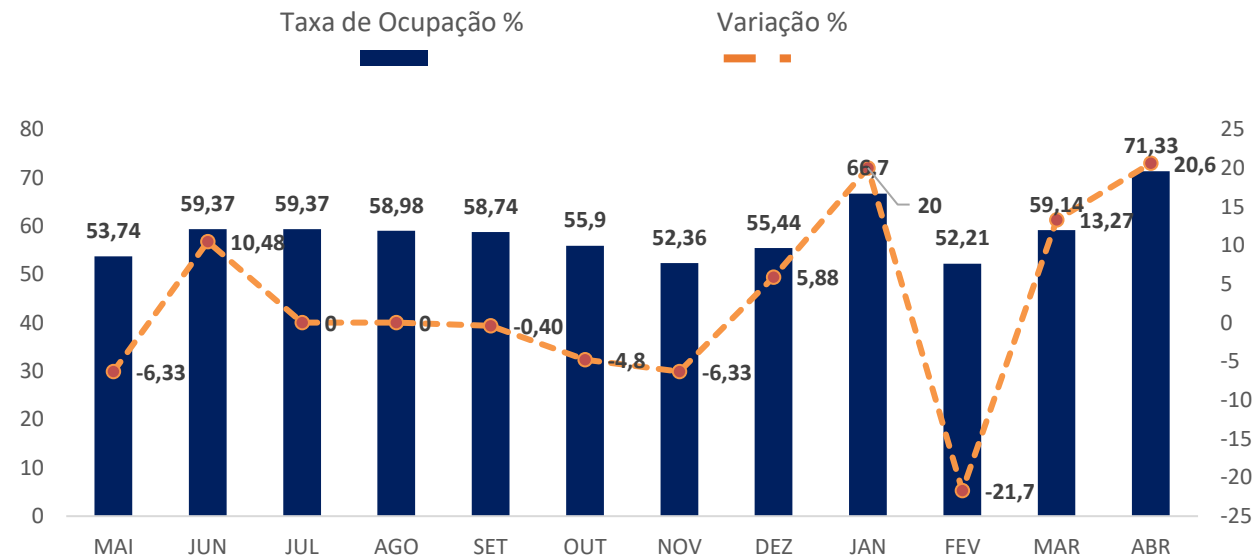
Aumento na taxa de ocupação em **ABRIL**

A taxa média dos últimos 12 meses ficou em 58,60%.

Taxa de ocupação da União Empreendimentos

A taxa de ocupação indica a porcentagem de unidades vendidas em relação ao total disponível.

A taxa de ocupação de **ABRIL** foi de 71,33% e ficou acima da de Março. O aumento em relação ao mês anterior foi de 20,6%.



Fonte: Informações gerenciais

Quadro das disponibilidades

	mai/23	jun/23	jul/23	ago/23	set/23	Out/23	Nov/23	dez/23	jan/24	fev/24	mar/24	abr/24
Caixa Geral	64,65	79,74	47	86,65	27,2	3,82	36,73	53,41	43,43	35,97	23,96	43,49
Banco Bradesco	1	1	1	1	1	1	1	1	1	1	1	1
Caixa Econômica Federal	155.251	78.024	103.069	86.778	5.504	153.624	0	99871	2.389	17.513	84.958	133.972
Caixa Econômica Federal	19.058	150.058	150.058	149.000	149.000	149.000	149.000	149.000	453.000	573.000	573.000	573.000
Banco Bradesco	553.617	607.757	662.587	69.215	109.502	6.944	40.824	127.970	154.146	172.068	208.271	265.125
Caixa Econômica Federal	1.417.487	1.417.487	1.405.943	1.478.826	1.640.254	1.547.399	1.706.379	1.568.445	1.536.201	1.493.803	1.399.929	1.380.092
Caixa Econômica Federal	129.719	129.719	129.719	129.719	129.719	129.719	129.719	129.719	129.719	129.719	129.719	129.719
CAP Ganhador	15.174	16.231	17.289	19.405	20.462	21.520	22.578	23.636	24.694	25.800	26.907	28.014
Bradesco S.A. PRI PLUS	0	0	0	600.321	600.320	700.320	700.320	700.320	700.320	700.320	700.320	700.320
Bradesco S.A. MAX DI	0	0	0	70.000	70.000	100.000	100.000	100.000	100.000	100.000	100.000	100.000
Caixa Econômica Federal	0	0	0	0	9.538	9.538	9.538	9538	9538	9538	9.538	9.538
Total	2.290.371	2.399.358	2.468.713	2.603.352	2.734.327	2.818.071	2.858.396	2.908.555	3.110.051	3.221.802	3.232.670	3.319.824

Fonte: Balancetes mensais

Análise do Fluxo de Caixa

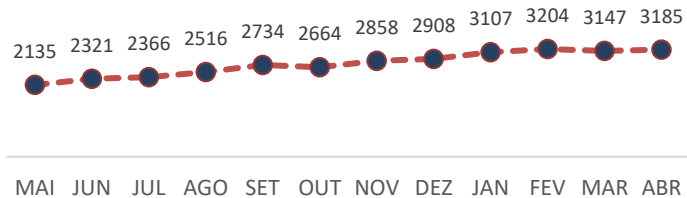
Demonstração das disponibilidades apresentadas nos balancetes mensais

Aumento das disponibilidades em ABRIL

As disponibilidades representam o caixa e equivalentes de caixa em diversas formas, caixa físico, bancos, aplicações financeiras, etc.

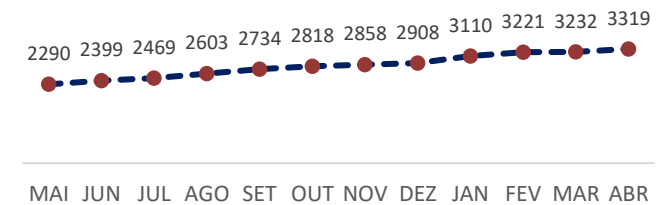
Os valores das disponibilidades de **ABRIL** somaram 3,3 milhões. Em comparação a **Março** o caixa e equivalentes de caixa cresceu 2,69 %, grande parte se encontra em aplicações financeiras.

Aplicações Financeiras (mil)



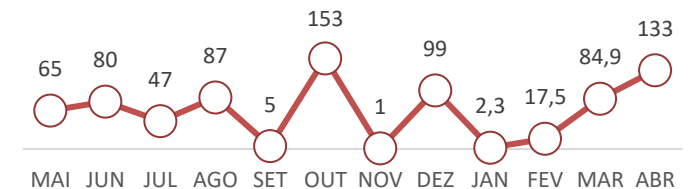
Fonte: Balancetes mensais

Total de Caixa e Equivalente de Caixa (mil)



Fonte: Balancetes mensais

Caixa e Banco (mil)



Fonte: Balancetes mensais

Análise do Fluxo de Caixa

Aumento nas entradas operacionais em **ABRIL**.

Fluxo de caixa operacional positivo em **ABRIL**.

Geração de caixa operacional de 124 mil.

Fluxo de caixa gerencial

Fluxo de caixa	out/23	nov/23	dez/23	jan/24	fev/24	mar/24
Caixa inicial	2.723.209	2.821.913	2.890.315	2.979.872	3.184.838	3.258.022
Entradas operacionais	580.826	508.096	609.354	683.515	433.073	640.390
Saídas operacionais	-463.424	-420.996	-487.221	-447.397	-429.285	-515.995
Fluxo de caixa operacional	117.402	87.100	122.133	236.118	3.788	124.395
Fluxo de caixa Investimento	-18.698	-18.698	-32.576	-31.152	-27.800	-126.612
Fluxo de caixa Financiamento	0	0	0	0	0	0
Saldo final de caixa	2.821.913	2.890.315	2.979.872	3.184.838	3.160.826	3.382.417

Fonte: Informações gerenciais

Saldo inicial ajustado com os saldos dos balancetes

DESEMBOLSOS OPERACIONAIS

Fluxo de caixa gerado pela atividade operacional

Saldo final diferente das disponibilidades constantes nos balancetes

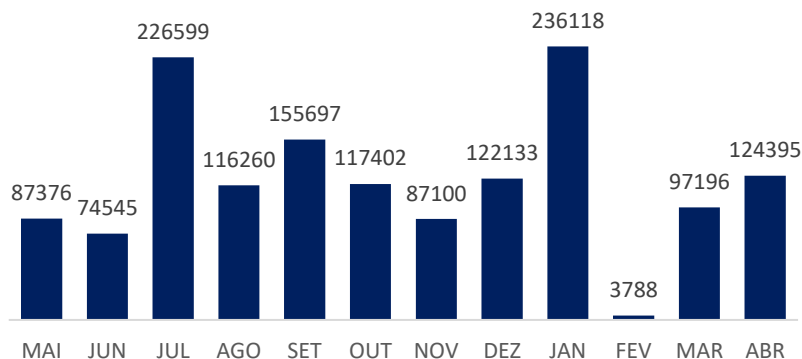
Análise do Fluxo de Caixa

Fluxo de caixa operacional positivo de 124.395 mil em **ABRIL**.

Geração de caixa operacional médio dos 12 meses de 120 mil.

Geração de caixa operacional acumulado em 12 meses de 1,4 milhão.

Saldo do fluxo da atividade operacional

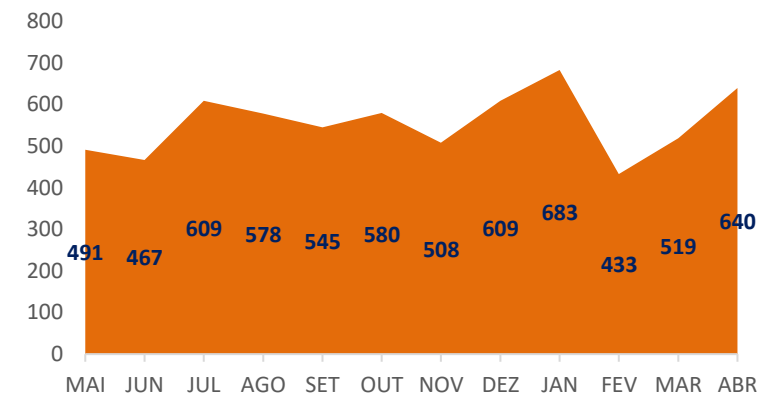


Fluxo de caixa

A atividade operacional do mês de **ABRIL** gerou um caixa de 124,3 mil. Houve um aumento de 27 % em relação ao mês anterior.

As entradas operacionais em **ABRIL** somaram 640 mil, um aumento em relação à **Março** de 23,3 %. As saídas operacionais, por sua vez, somaram 515 mil, aumento de 20 % em relação à **Março**.

Entradas operacionais (mil)



Fonte: Informações gerenciais

Análise dos Resultados

Análise das Demonstrações do Resultado do Exercício – Mensal – últimos 12 meses

Contas	mai/23	jun/23	jul/23	ago/23	set/23	out/23	nov/23	dez/23	jan/24	fev/24	mar/24	abr/24
Receita Bruta	463.211	484.125	655.391	585.593	620.671	536.122	507.965	622.947	683.515	438.617	519.031	605.402
(-) Impostos/devol/desc	-46.562	-46.817	-62.077	-57.592	-57.761	-47.832	-49.252	-52.655	-61.148	-39.378	-46.424	-55.277
Receita Líquida	416.649	437.308	593.314	528.001	562.910	488.290	458.713	570.292	622.367	399.239	472.607	550.125
(-) Custo	-314.478	-329.121	-317.659	-352.352	-390.556	-352.787	-321.986	-382.605	-311.482	-265.375	-362.764	-335.326
Lucro Bruto	102.171	108.187	275.655	175.649	172.354	135.503	136.727	187.687	310.885	133.864	109.844	214.799
Despesa Vendas	-1.867	0	-1.500	-2.745	-900	-1.144	-438	0	-227	0	0	0
Despesa Administrativas	-100.550	-102.868	-119.980	-118.994	-61.383	-99.787	-106.194	-96.854	-111.487	-137.791	-92.452	-94.305
Despesas Tributárias	-14.230	-3.546	-6.195	-4.300	-3.531	-6.962	-4.955	-3.525	-5.768	-2.900	-2.076	-7.472
Outras Receitas/Despesas	1.840	3.222	2.270	2.346	2.527	1.906	2.190	2.453	2.434	1.662	2.255	4.725
Lucro Operacional	-12.636	4.995	150.250	51.955	109.067	29.516	27.330	89.761	195.837	-5.165	17.570	117.747
Resultado Financeiro	-382	-229	-613	-606	-491	-240	-464	-413	-636	-426	-222	-411
Lucro antes do IR/CSLL	-13.017	4.766	149.637	51.349	108.576	29.276	26.866	89.348	195.201	-5.591	17.348	117.336
IRPJ/CSLL	0	0	0	0	0	0	0	0	0	0	0	0
(=) Lucro ou prejuízo líquido	-13.017	4.766	149.637	51.349	108.576	29.276	26.866	89.348	195.201	-5.591	17.348	117.336

A demonstração do resultado do exercício foi elaborada com base nos balancetes disponibilizados. Trazemos a planilha com os **últimos 12 meses** para melhor comparabilidade e demonstrar a evolução econômica da companhia.

Análise dos Resultados

Receita bruta de prestação de serviço acumulada no período. 6,1 milhão.

Receita bruta de venda de mercadorias acumulada no período de 815 mil.

Média de faturamento mensal dos 12 meses 582 mil.

Receita Bruta

O faturamento de prestação de serviço e venda de mercadoria dos últimos doze meses foi de 6,9 milhão.

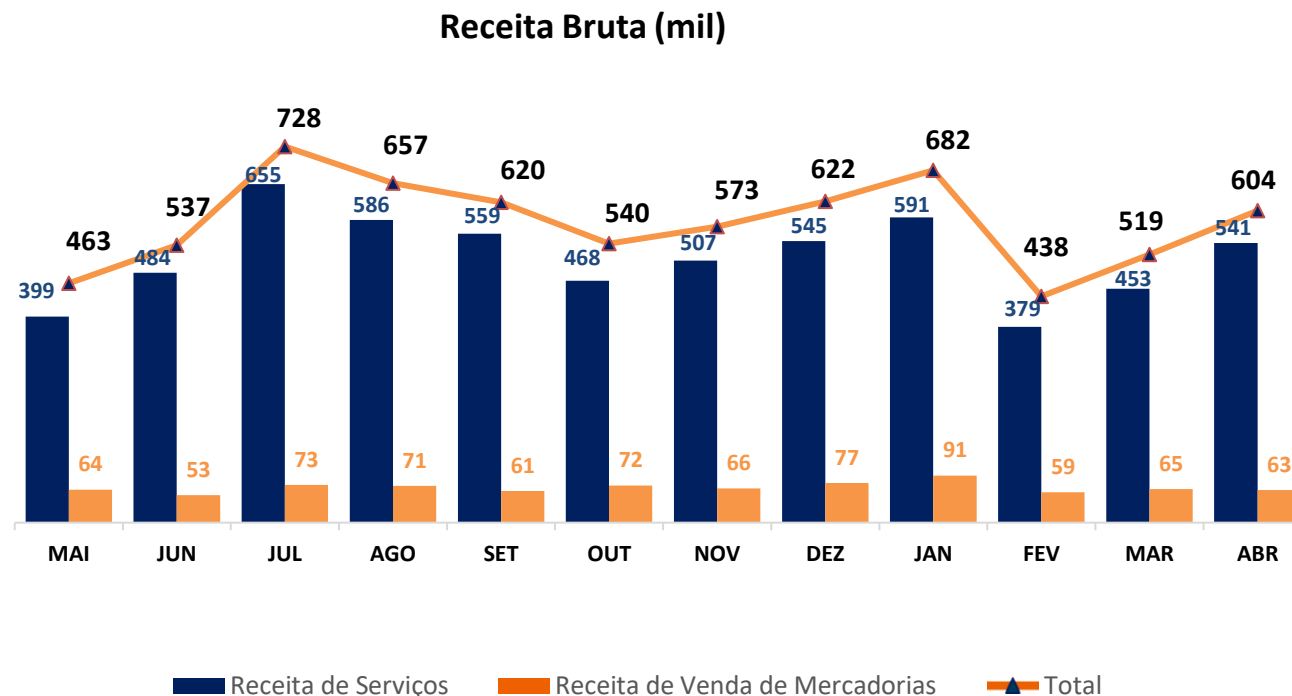
O valor da receita bruta reportado pela empresa em **ABRIL** foi de 604 mil, um aumento de 16,37 % em relação ao mês de **Março**.

Médias dos últimos 12 meses:

Média mensal da receita **bruta total** foi de 582 mil.

Média mensal de receita bruta de **prestação de serviços** foi de 514 mil.

Média mensal de receita bruta de **venda de mercadorias** foi de 68 mil.

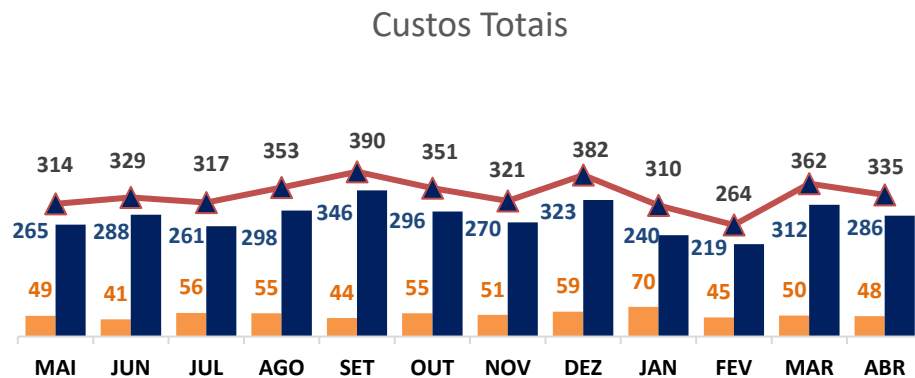


Fonte: Balançetes mensais

Os custos registrados em **ABRIL** somaram 335 mil.

Redução do percentual de custos em relação à receita líquida.

Custos Totais dos Produtos e Serviços Prestados (mil)



Fonte: Balancetes mensais

Análise dos custos

Os custos da empresa em **ABRIL** somaram 335 mil, uma redução de 7,45 % em relação ao mês de **Março**.

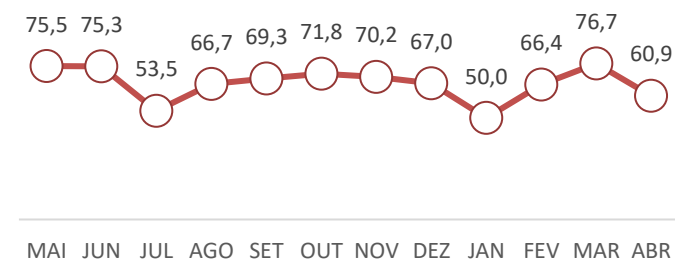
A média dos custos dos últimos doze meses foi de 335 mil.

Em relação à receita líquida, o percentual de custos ficou em 60,9%, Uma redução de 20,5 % em relação ao mês de **Março**.

Média dos custos

12 meses: 335 mil.

% de custos em relação à receita líquida



Fonte: Balancete mensal

Análise dos Resultados

Lucro bruto de 214 mil em **ABRIL**.

Margem bruta de 35%.

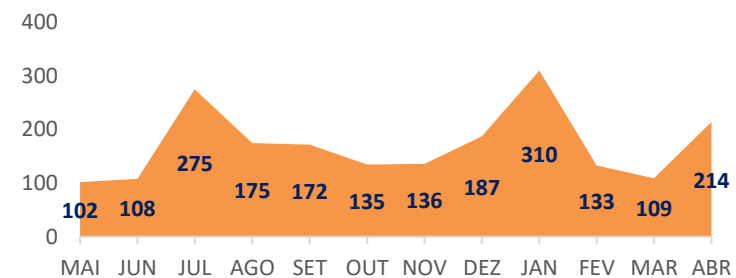
Análise do Lucro Bruto

A empresa apresentou lucro bruto de 214 mil no mês de **ABRIL**, aumento de 96 % em relação à **Março**.

A média do lucro bruto dos últimos 12 meses é de 171 mil.

Analisando a margem bruta, o percentual de **ABRIL** foi 35 %.

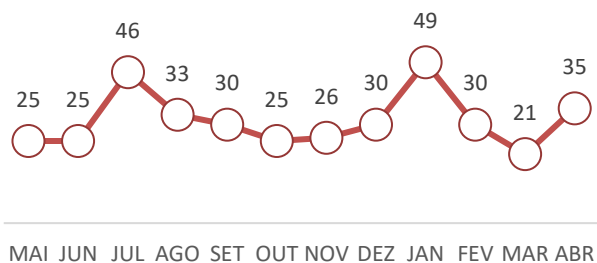
Lucro Bruto (mil)



Fonte: Balancetes mensais

O lucro bruto acumulado dos últimos 12 meses ficou no valor de 2,05 milhão.

Margem bruta %



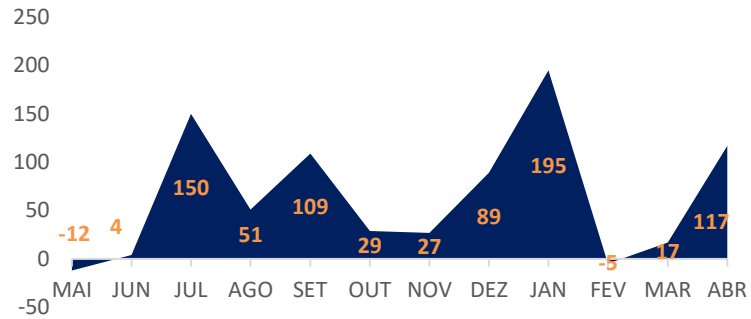
Fonte: Balancetes mensais

Análise dos Resultados

Reconhecimento de lucro operacional em **ABRIL**

Sem alteração significativa nas despesas financeiras

Resultado Operacional (mil)

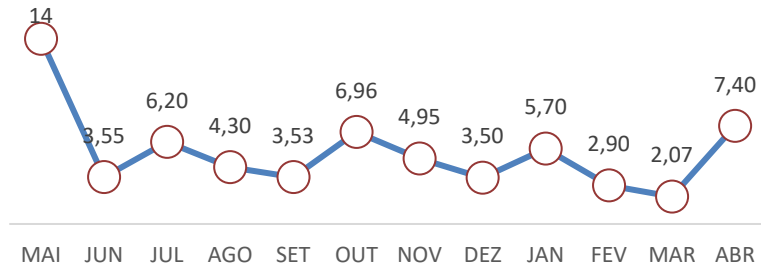


Fonte: Balancetes mensais

Despesas tributárias

As despesas tributárias no mês de **ABRIL** ficaram no valor de 7,4 mil.

Despesas tributárias (mil)



Fonte: Balancetes mensais

Resultado operacional

O resultado operacional da empresa registrado em **ABRIL** foi positivo, indicando lucro de 117 mil.

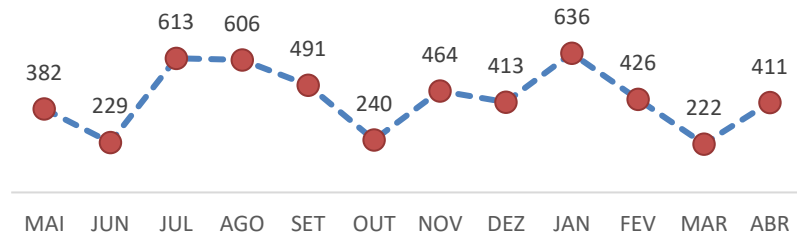
Conforme gráfico ao lado, o resultado operacional ainda continua variando bastante.

O lucro operacional acumulado nos últimos 12 meses é de 770 mil.

Despesas financeiras

Sem alteração significativa nas despesas financeiras no mês de **ABRIL**, total de R\$ 411,00.

Despesa Financeira



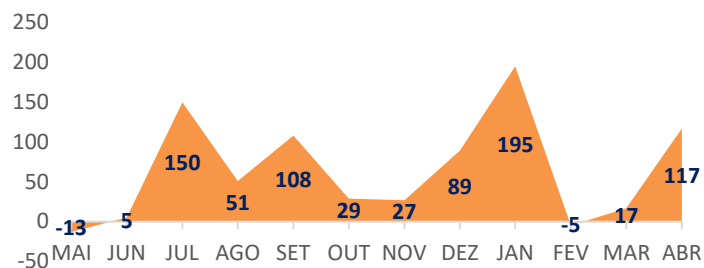
Fonte: Balancetes mensais

Análise dos Resultados

Reconhecimento de lucro líquido em **ABRIL**.

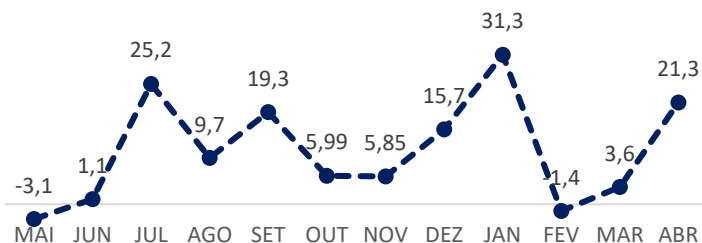
Margem líquida positiva em **ABRIL**.

Lucro ou prejuízo líquido do exercício (mil)



Fonte: Balancetes mensais

Margem líquida



Fonte: Balancetes mensais

Lucro Líquido

No mês de **ABRIL** a empresa apresentou lucro líquido de 117 mil.

Conforme gráfico ao lado, o resultado líquido ainda apresenta grandes variações, assim como o lucro operacional.

A média mensal dos últimos 12 meses ficou em 64 mil .

O resultado líquido acumulado é de 770 mil.

Margem Líquida

A margem líquida apresentada no mês de **ABRIL** ficou em 21,3 %.

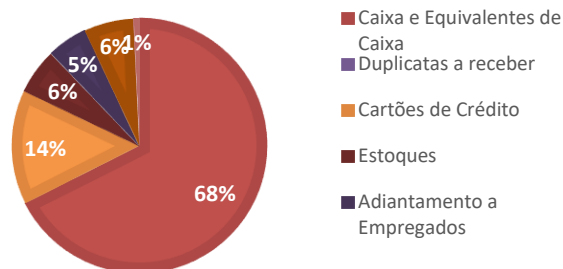
Análise do balanço patrimonial

Aumento do ativo circulante em **ABRIL**.

Balanço Patrimonial- Ativo

ATIVO	FEVEREIRO	MARÇO	ABRIL
Ativo Circulante	4.677.343	4.797.127	4.913.585
Caixa e Equivalentes de Caixa	3.221.802	3.232.670	3.319.828
Duplicatas a receber	0	0	0
Cartões de Crédito	704.928	796.758	713.496
Estoques	256.506	259.401	283.903
Adiantamento a Empregados	242.729	250.980	253.980
Adiantamento a Fornecedores	221.468	227.195	306.759
Tributos a recuperar	29.910	30.123	35.619
Ativo Não Circulante	20.706.307	20.657.910	20.735.980
Contratos de Mútuo	536.747	536.747	536.747
Franquia	28.279	23565	18852
Imobilizado	20.141.281	20.097.598	20.180.381
Compensação do Ativo	21.767	21.766	21.766
TOTAL	25.405.417	25.476.803	25.671.331

Ativo Circulante – ABRIL 2024



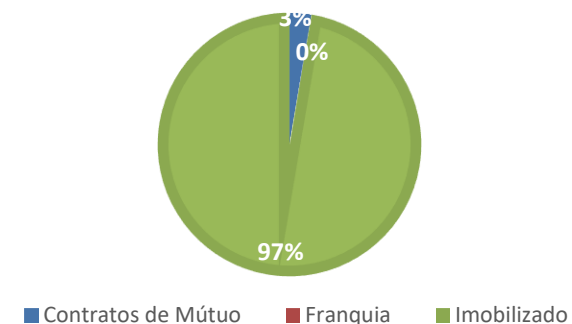
Fonte: Balancetes mensais

Ativo Circulante

O valor do ativo circulante no mês de **ABRIL** ficou registrado no valor de 4.9 milhão, um aumento de 2,4 % em relação à **Março**. A conta caixa e equivalentes de caixa , apresentou um aumento de 2,69 % continua representando boa parte do ativo circulante com 67%, e 12% do ativo total.

Já o ativo não circulante, no valor de 20,7 milhão, não teve alteração significativa. O ativo imobilizado representa 97% do ativo não circulante.

Ativo Não Circulante – ABRIL 2024



Fonte: Balancetes mensais

Análise do balanço patrimonial

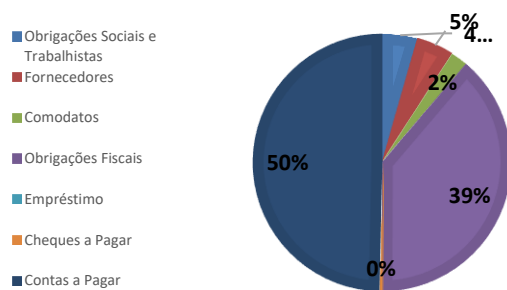
Aumento no passivo circulante da recuperanda em **ABRIL**.

Balanço Patrimonial - Passivo

PASSIVO	MARÇO	ABRIL
Passivo Circulante	2.672.748	2.771.478
Obrigações Sociais e Trabalhistas	97.721	121.541
Fornecedores	113.151	129.525
Comodatos	60.266	60.347
Obrigações Fiscais	1.065.222	1.075.706
Empréstimo	0	0
Cheques a pagar	5.500	8.544
Contas a Pagar	1.330.888	1.375.815
Passivo Não Circulante	17.959.534	17.959.534
Empréstimos e Financiamentos	6.255.034	6.255.034
Obrigações Fiscais	0	0
Contrato de Mútuo	40000	40000
Outros	2.000	2.000
Contas a Pagar	11.662.500	11.662.500
Patrimônio Líquido	4.757.527	4.801.218
Capital Social	2.990.000	2.990.000
Lucros ou Prejuízos Acumulados	1.095.516	1.055.129
Reservas de Incentivos Fiscais	672.011	756.089
Compensação do Passivo	21.766	21.767
TOTAL	25.411.575	25.532.230

Fonte: Balancetes mensais

Passivo Circulante – ABRIL 2024

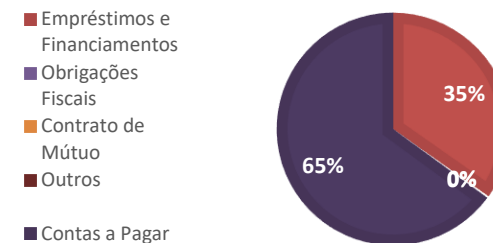


Passivo Circulante

O passivo circulante representa obrigações de curto prazo. O PC da recuperanda corresponde a 13 % do seu passivo total. O valor reportado em **ABRIL** foi de 2,7 milhão. Em **ABRIL** Passivo Circulante aumentou 2,04 % em relação à **Março**.

Conforme gráfico abaixo, as obrigações fiscais (35%) e contas a pagar (65%) registradas no passivo circulante representam 90% do total do circulante.

Passivo Não Circulante – ABRIL 2024



Fonte: Balancetes mensais

O passivo não circulante representa obrigações de longo prazo. O contas a pagar e os empréstimos/financiamentos representam 99% do passivo não circulante.

Considerações Finais

Base de elaboração

O ponto de partida de nossas análises foram informações financeiras solicitadas à administração da Recuperanda. O objetivo foi apresentar as principais variações patrimoniais e de resultados reportados individualmente pela Companhia nos períodos denotados, comentando sobre motivos mais relevantes.

As informações financeiras não são auditadas e foram abordadas neste RMA na premissa de que os procedimentos contábeis, operacionais, financeiros, de controle interno e outros são consistentes ao longo dos períodos.

Representação da gerência

As informações contidas neste documento não foram revisadas pela Administração da Recuperanda.

Escopo

Nosso trabalho resumido neste Relatório foi limitado a assuntos que consideramos importantes dentro do contexto deste escopo. Este serviço foi executado de acordo com o "Comunicado Técnico IBRACON Nº 08/12". Nosso trabalho não incluiu uma auditoria nem foi realizado de acordo com práticas de auditoria ou outras normas e práticas geralmente aceitas no Brasil ou em outras jurisdições ("Procedimentos de Auditoria") e, portanto, não deve ser analisado como se tivesse sido realizado de acordo com essas normas e práticas.



Ajudd – Soluções em Gestão
Rua Maximiliano Fernandes, 33 - Centro
45000-530 – Vitória da Conquista – Ba
Tel. +55 (77) 3028-1100
www.ajudd.com.br

União Empreendimentos Turísticos da Bahia Ltda.

Relatório Mensal de Atividade - RMA

ABRIL 2024